

# 福岡県立朝倉高等学校（定時制課程）グランドデザイン

校訓 聡明・自立・敬愛

## スクールミッション

（本校の存在意義や社会的役割  
目指すべく学校像）

積極的にチャレンジし  
自らの将来を切り拓く  
人材を育成する夜間定  
時制高校。

保護者や地域と連携しながら、生徒一人一人の個性に沿った教育活動を展開し、地域から信頼される人材を育成します。

## スクール・ポリシー

グラデュエーションポリシー：育成を目指す資質・能力

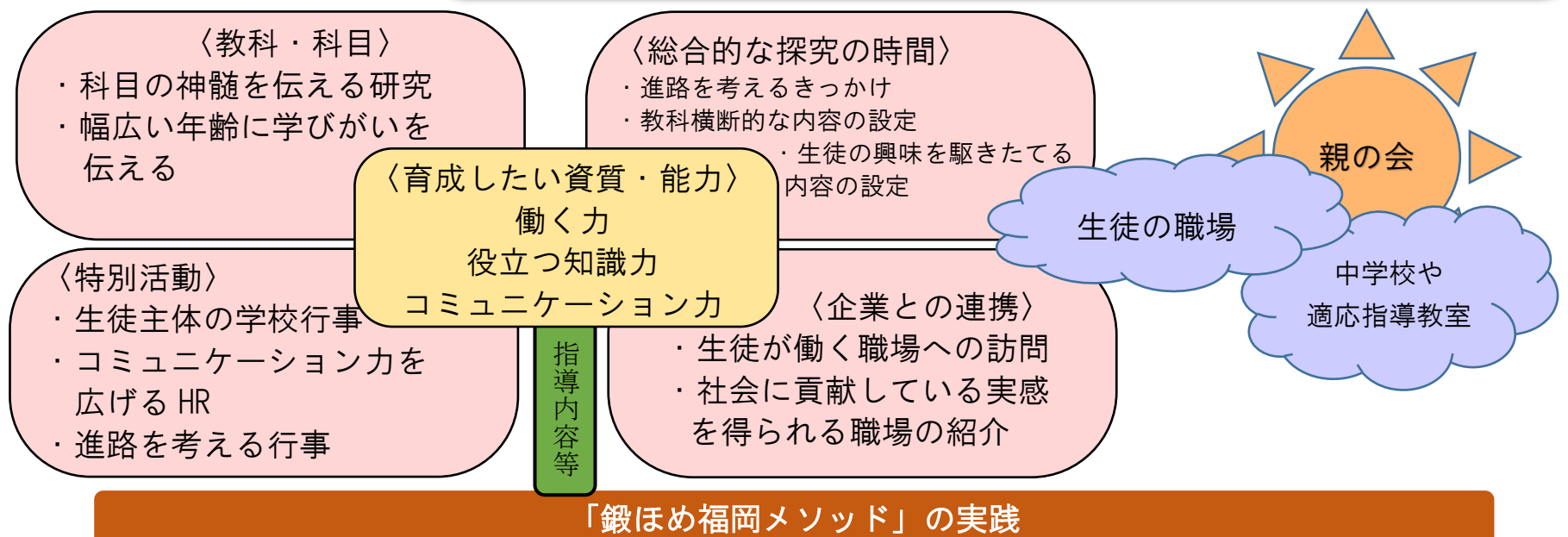
- ・社会的自立の基礎的な学力、体力、コミュニケーション力、豊かな心の育成
- ・自他の理解を深め、互いの個性と人権を尊重し合う態度の育成
- ・協働の喜びや達成感の醸成を行い、自己肯定感を高め、地域に信頼され、地域を支える人材の育成

カリキュラムポリシー：教育課程の編成及び実施に関する方針

- ・中学校段階の学び直しを取り入れ、丁寧な指導を実施
- ・教員の指導は生徒の安全を守る最低限とし、生徒が主体的に自分で考え行動できるように教育活動全体を通じて教員がサポート
- ・定期的な進路調査や進路ガイダンスを実施し、資格（コンピューター関連）取得を目指したカリキュラムを設定
- ・3年間でも卒業できるようにカリキュラムを設定し、個に応じた学びを支援

アドミッションポリシー：入学者の受け入れに関する指針

- ・自らの可能性を信じ、努力し続ける強い意志を持ち、目標実現に向けて積極的に挑戦しようとする人
- ・物事の本質を見極め、自ら主体的に判断し選択する力を身につけ、きまりを守り正しい行動ができる人



## 令和7年度教育重点目標

- 確かな学力とコミュニケーション能力の向上を目指した授業づくり
  - ・生徒個々の学力を把握するとともに、段階的に基礎学力の習熟を図る。遠隔授業や通信教育を導入し、不登校生徒に対する修学支援と学習機会の確保を行う。
  - ・ICT 機器や一人1台タブレットを活用し、「主体的・対話的で深い学び」の視点に立った授業改善を推進し、思考力・判断力・表現力を育成する。
- 自信と志を育成するキャリア教育の推進
  - ・ハローワークと連携しながら職場開拓を行い、生徒の就学と就業を積極的に支援する。進路実現のための学力養成を組織的に行う。
  - ・定期的な進路調査や学校行事等によって、自己の進路に希望を持たせる指導を行い、進路目標実現に向けた積極的な取り組みを促す。
- 生徒理解に努め、情報を共有し、「ほめて、伸ばす」指導により、生徒の可能性を拡大する生徒指導体制の充実
  - ・生徒会活動に積極的に関わらせるとともに、様々な取り組みへのチャレンジを促す。
  - ・生徒が安心・安全に過ごせる校内環境を整備し、生徒の自己実現を積極的に支援する。
- 広報活動の充実と外部機関との連携による情報の収集
  - ・学校案内、朝倉通信、HPの作成により、学校内外へ生徒の活躍を発信する。
  - ・定期的な親の会、中学校等訪問を通じ、生徒の情報を収集し、共有する。
- チーム朝高定時としての指導体制の強化
  - ・定期的な情報交換会を行い、情報を共有し、生徒理解を深める。
  - ・職員研修会や外部機関との連携により、教育相談能力・生徒指導力を向上させる。